

Østerbro, den 29. juli 2010

Forbrugsoversigt pr. 1/7-2010

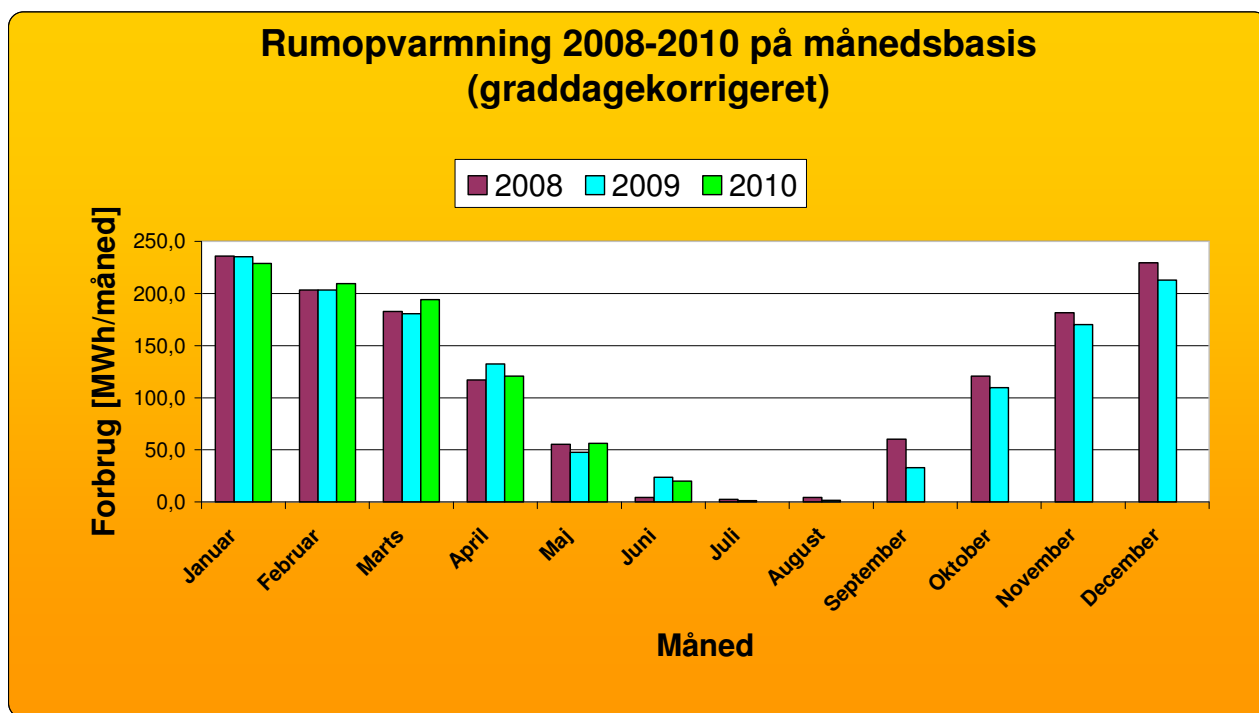
Denne oversigt indeholder bearbejdede data for energiforbrug og vandforbrug for Andelsboligforeningen A/B Hesseløgaard i perioden 1/1-2008 til 1/7-2010. Der kan sammenlignes forbrug på månedsbasis for de sidste 3 år. Oversigten er udarbejdet af Jan Vejnaa Hansen.

Energiforbrug

Posten energiforbrug består af forbruget af fjernvarme til rumopvarmning, varmt brugsvand og elektricitet.

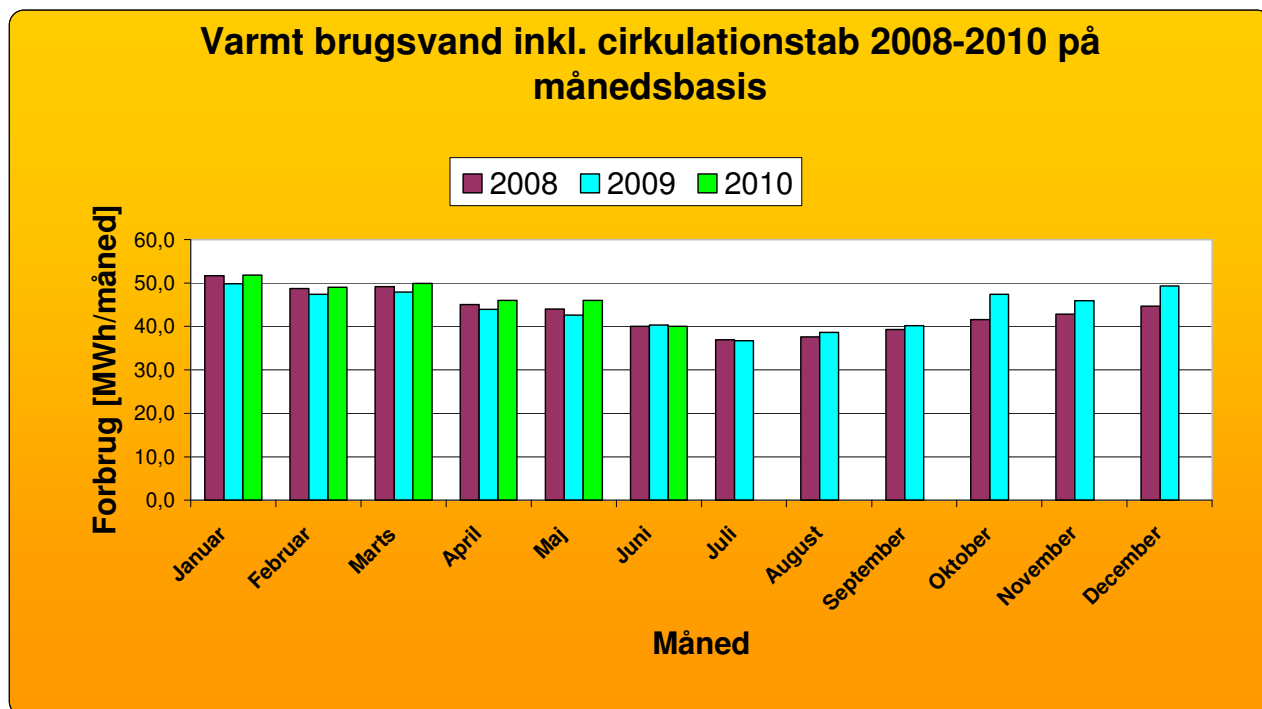
Rumopvarmning

Fjernvarmeforbruget til rumopvarmning er graddøgnkorrigeret, dvs. det faktiske forbrug er omregnet til, hvad det ville have været i et såkaldt klimamæssigt normalår.



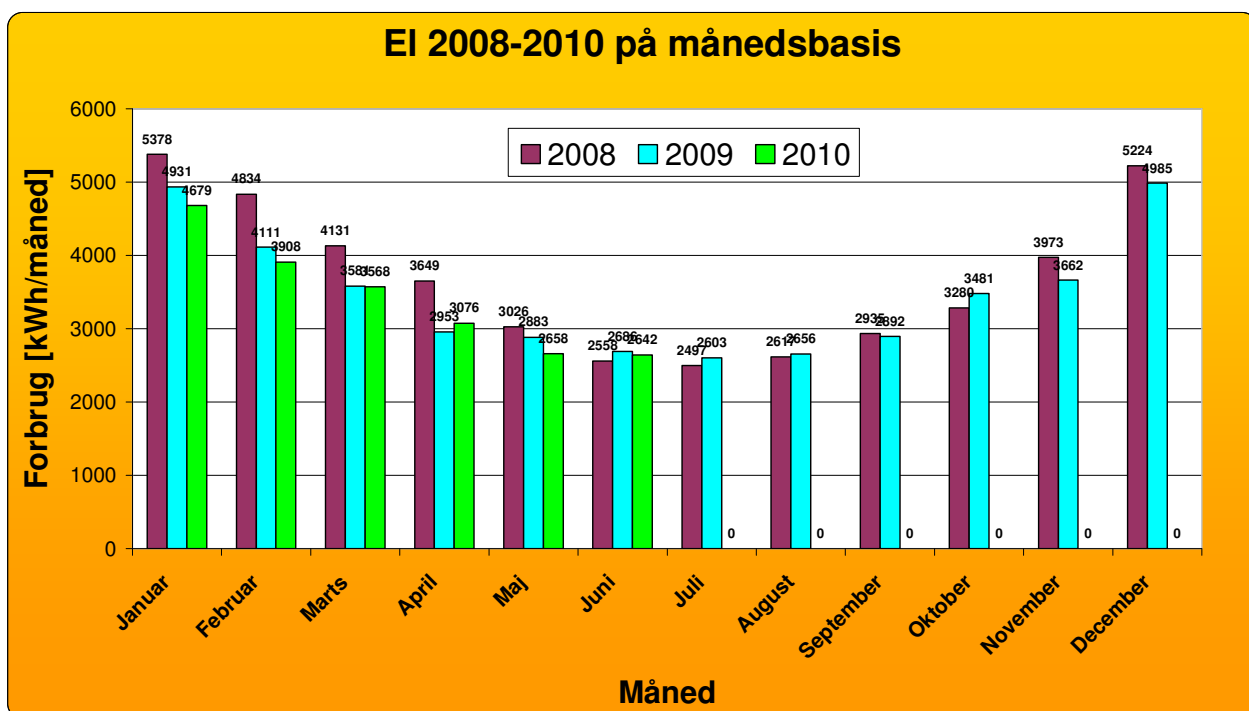
Figur 1: Hele foreningen

Varmt brugsvand

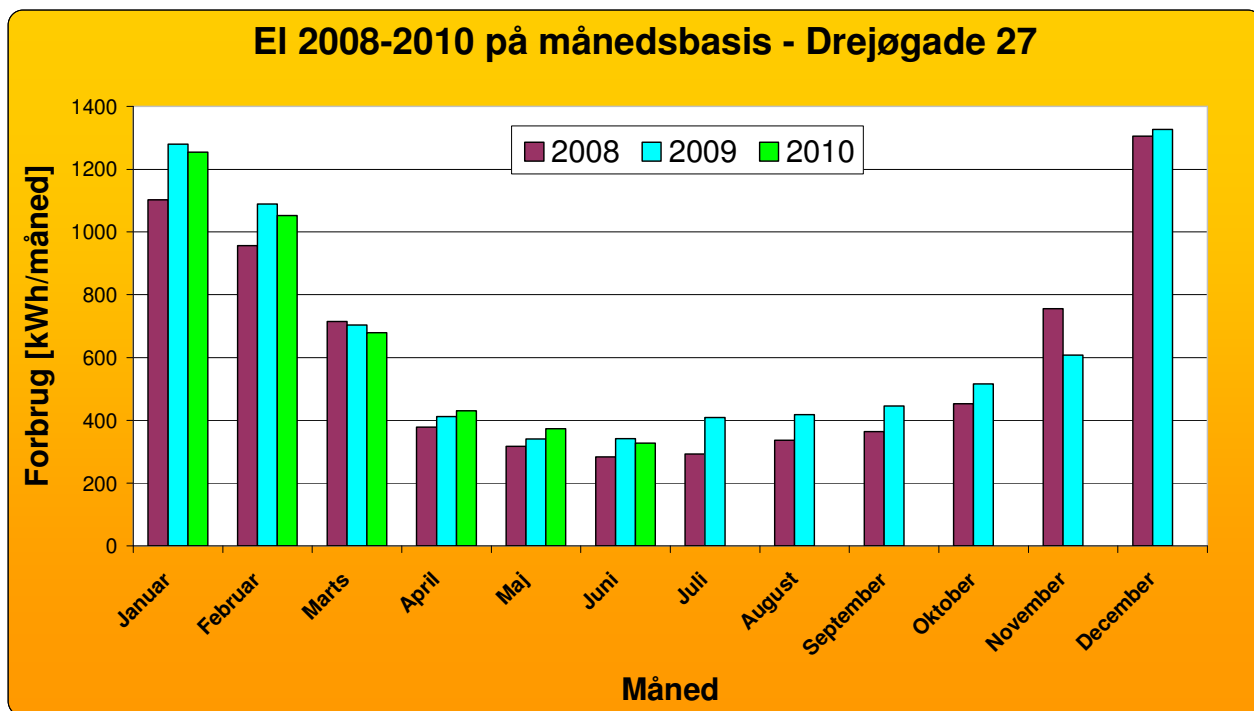


Figur 2: Det skal bemærkes, at man først begyndte at måle opvarmningsbehovet til varmt brugsvand fra marts 2009. Værdier før denne dato er beregnede.

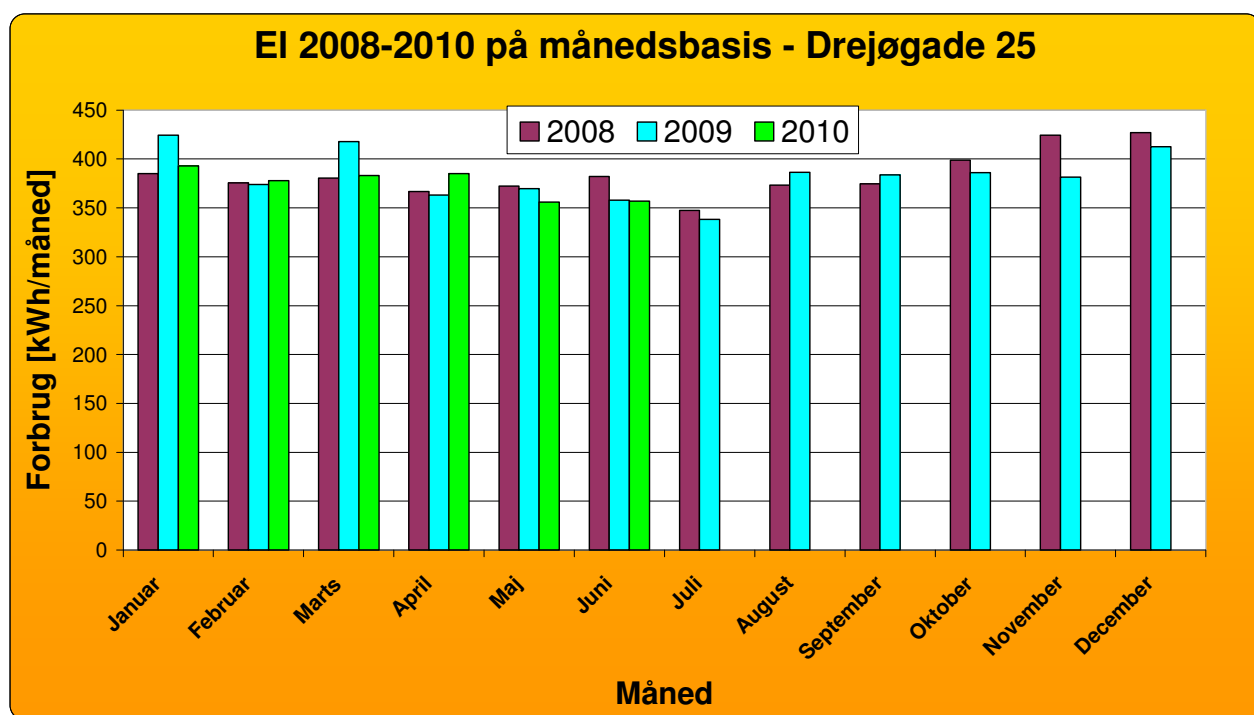
Elektricitet



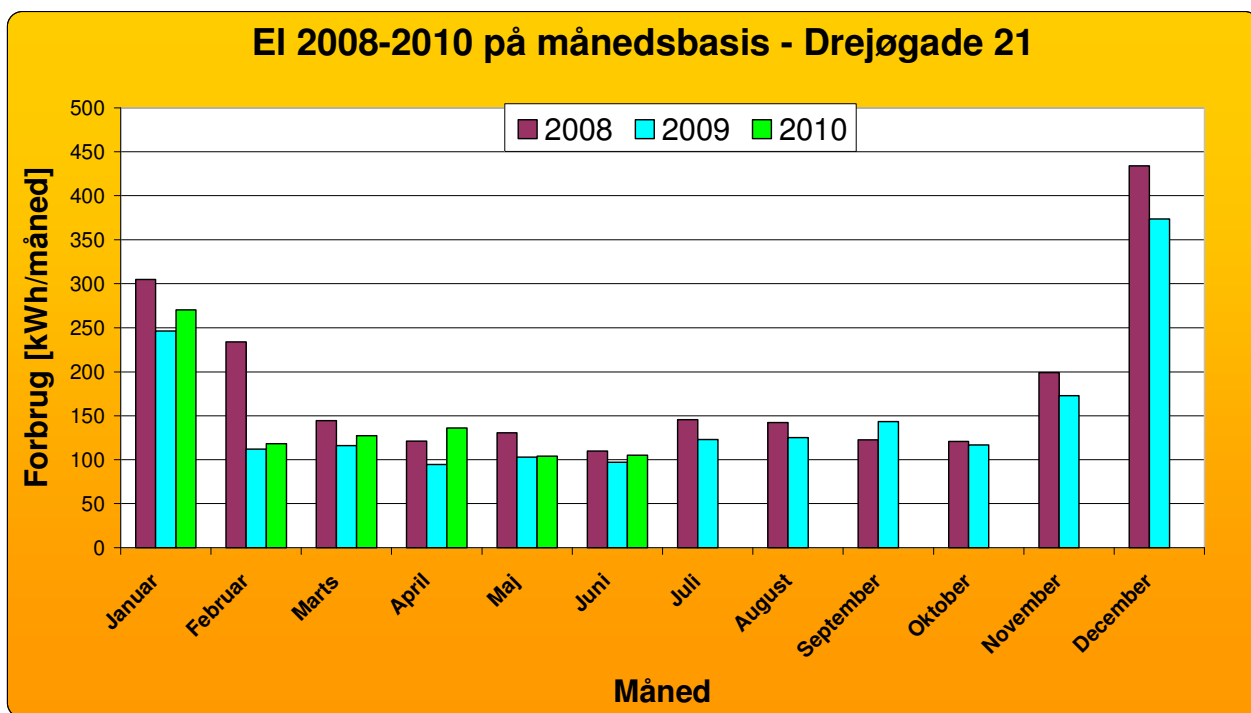
Figur 3: Hele foreningen (ekskl. vaskeri)



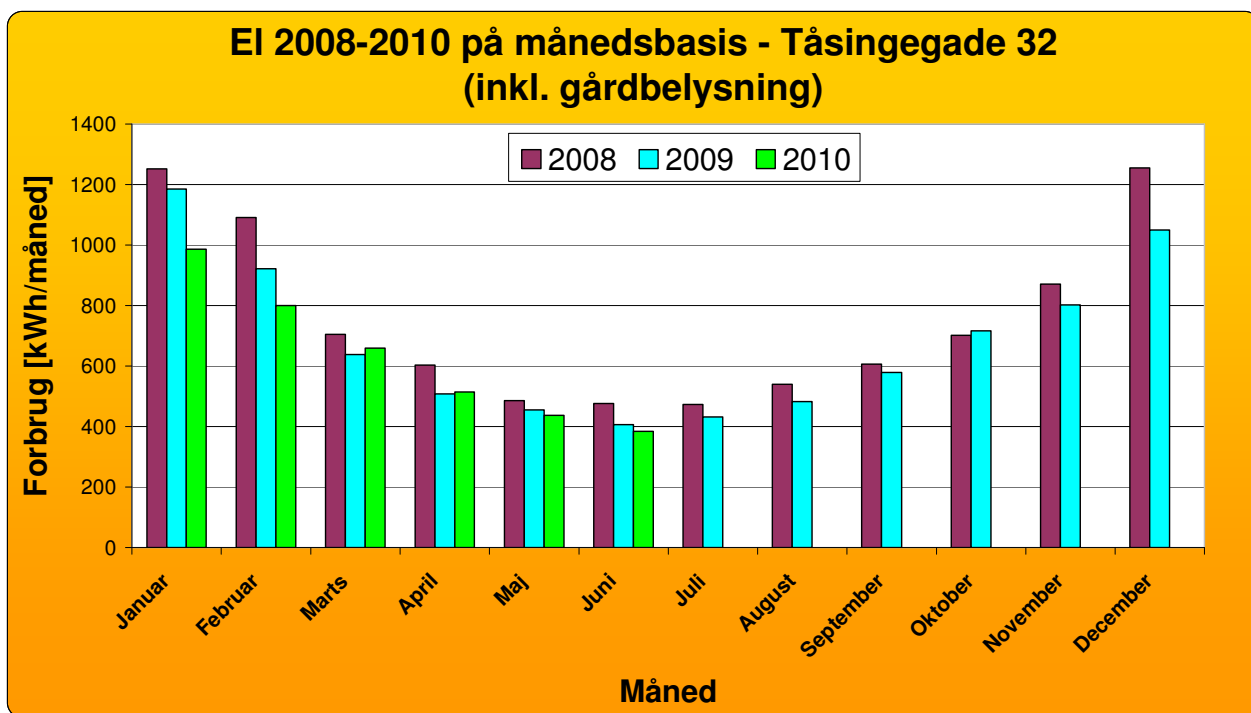
Figur 4: Opgange, Drejøgade 27, 29 + lys i gård, port + hus i gård



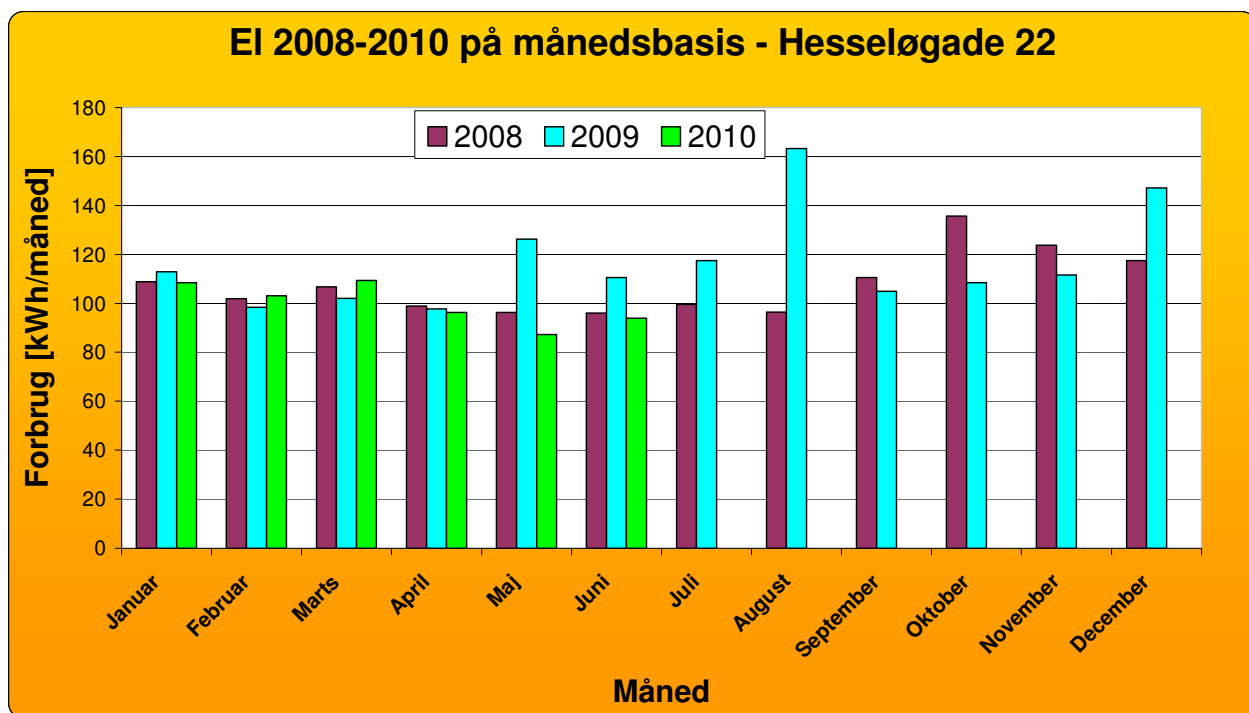
Figur 5: Opgange, Drejøgade 25; Hjelmegade 1, 3 + lys i port + gårdmandskontor



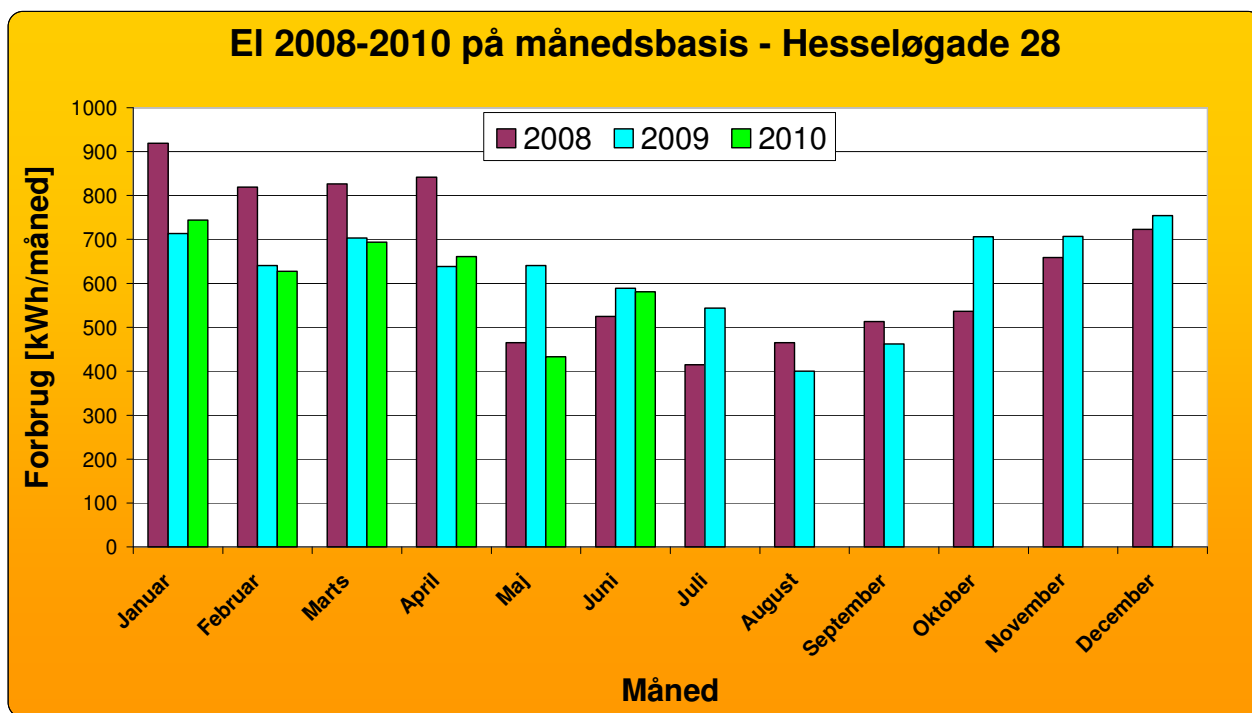
Figur 6: Opgange, Drejøgade 19, 21, 23 + udv. stikkontakt



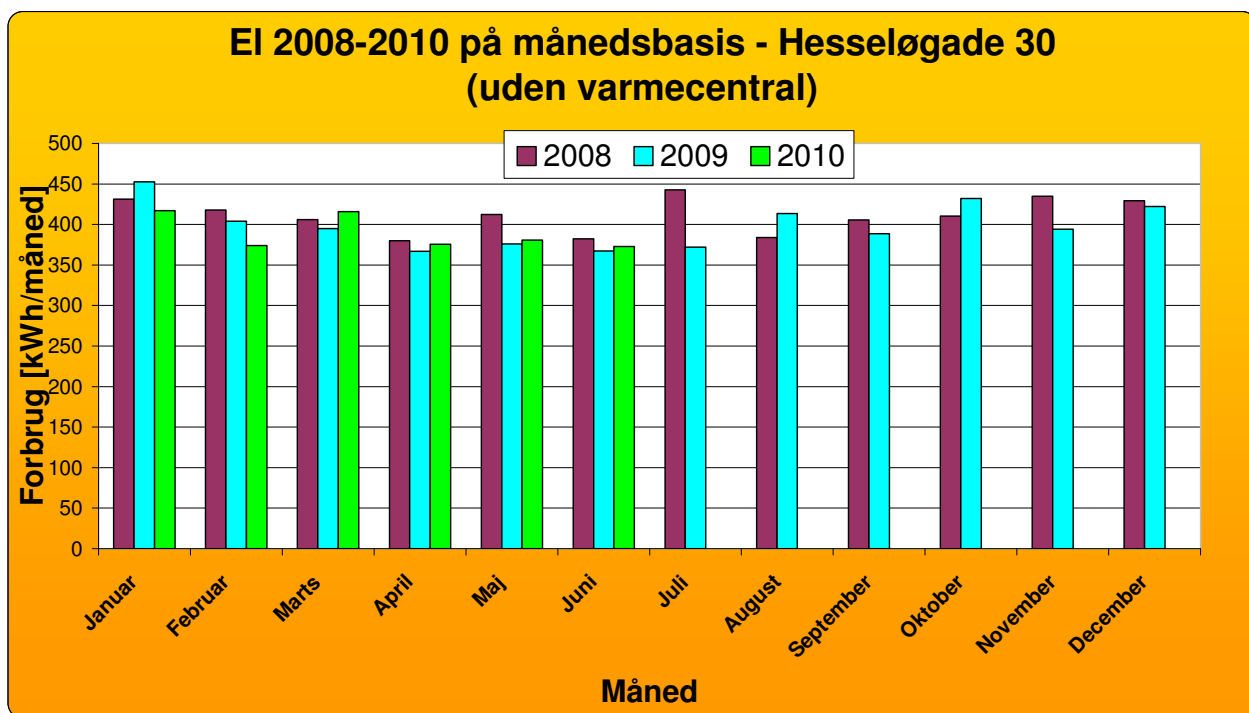
Figur 7: Opgange, Drejøgade 17; Tåsingegade 32, 34 + lys i gård, port



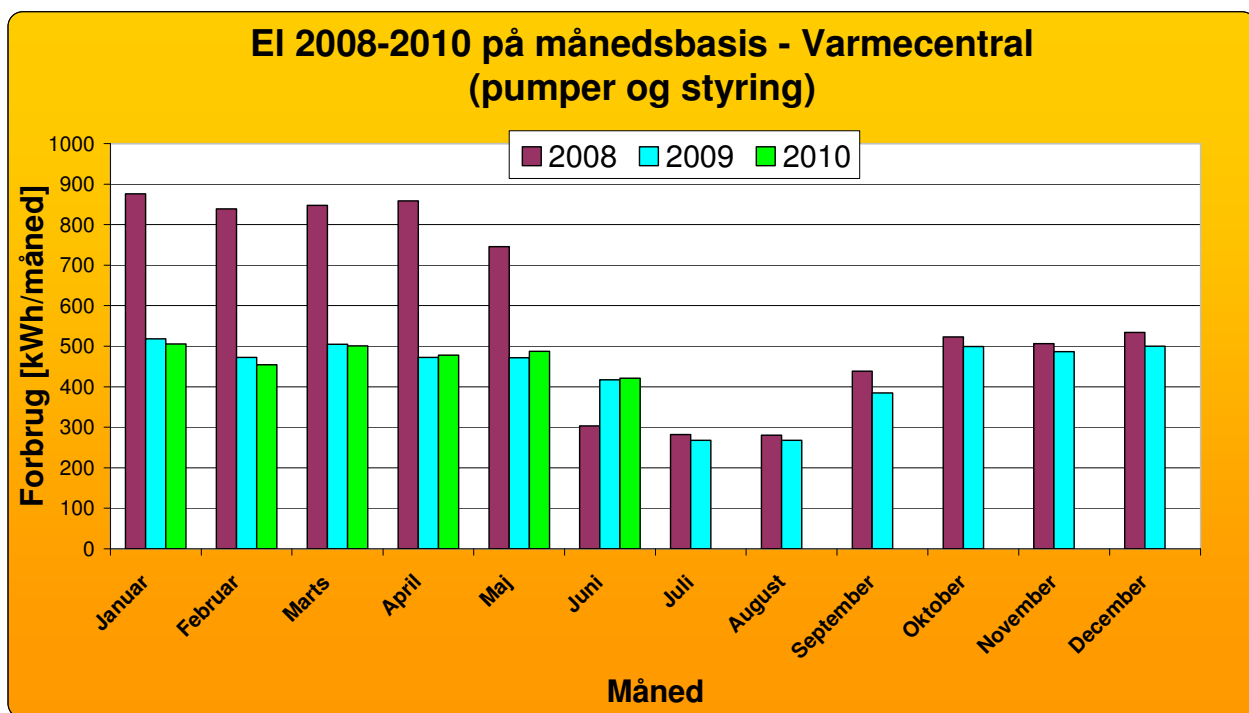
Figur 8: Opgange, Hesseløgade 22, 24; Tåsingegade 36



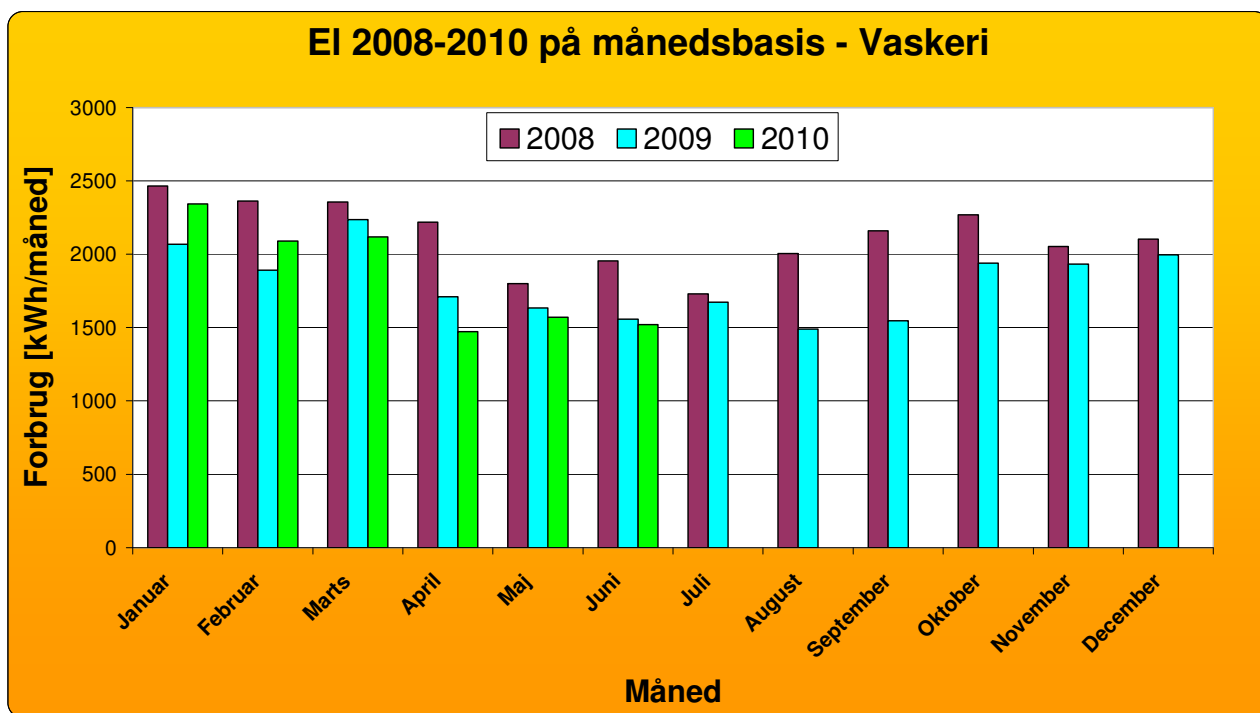
Figur 9: Opgange, Hesseløgade 26, 28; Hjelmsgade 5, 7 + kælderrum



Figur 10: Opgange, Hesseløgade 30, 32; Hjelmsgade 6,8 + udv. stikkontakt



Figur 11: Varmecentral – pumper og styring

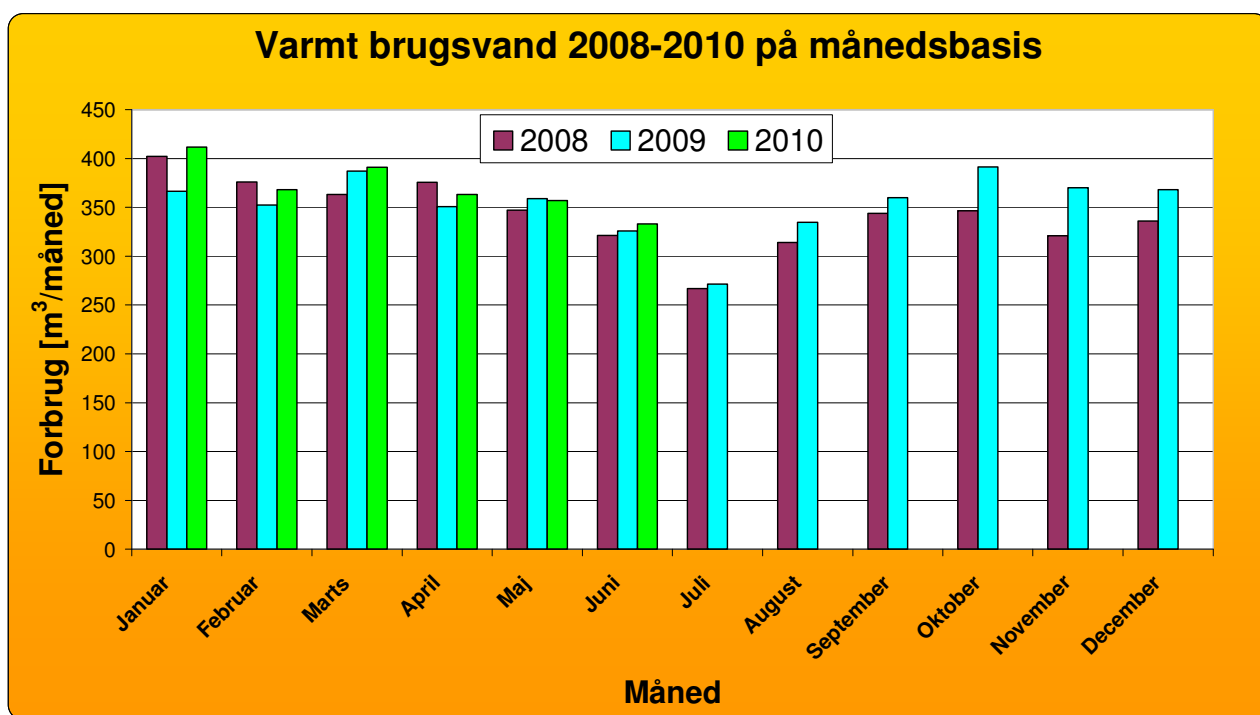


Figur 12: Fællesvaskeri

Vandforbrug

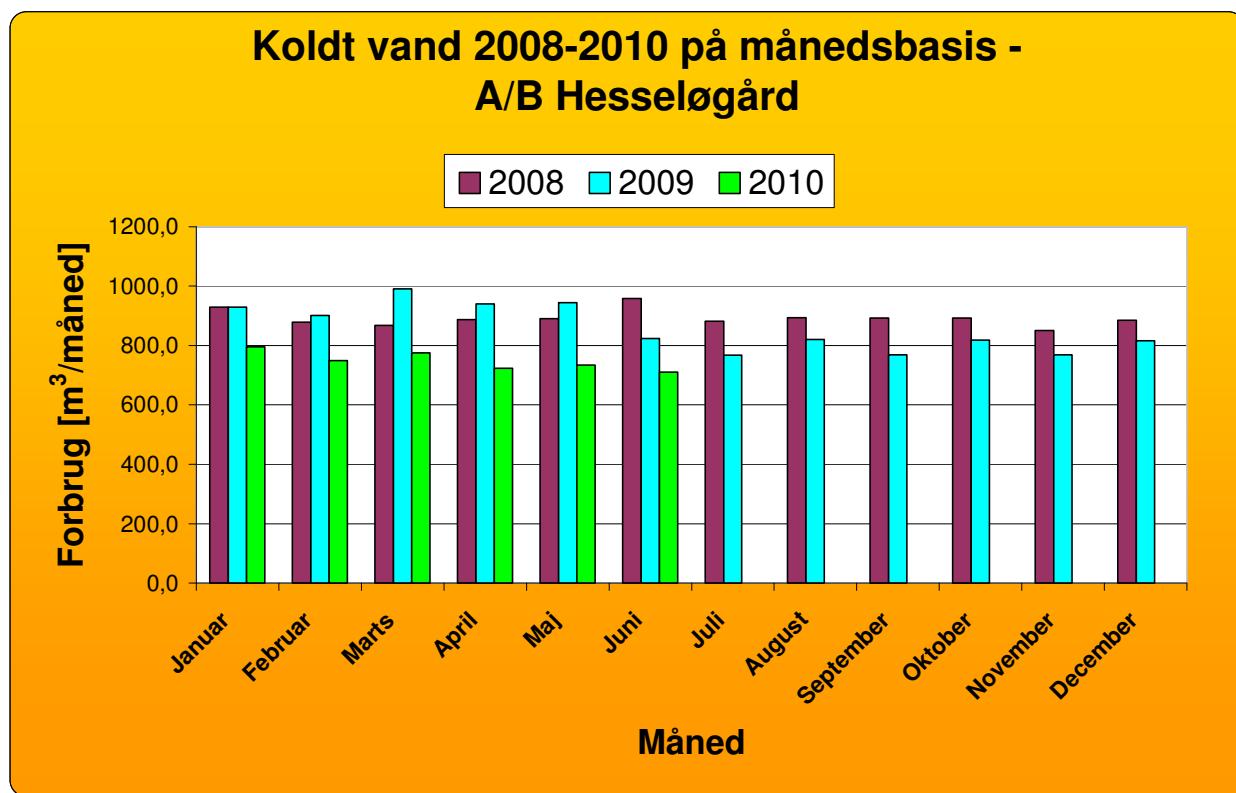
Posten vandforbrug består af forbruget af varmt og koldt vand.

Varmt vand

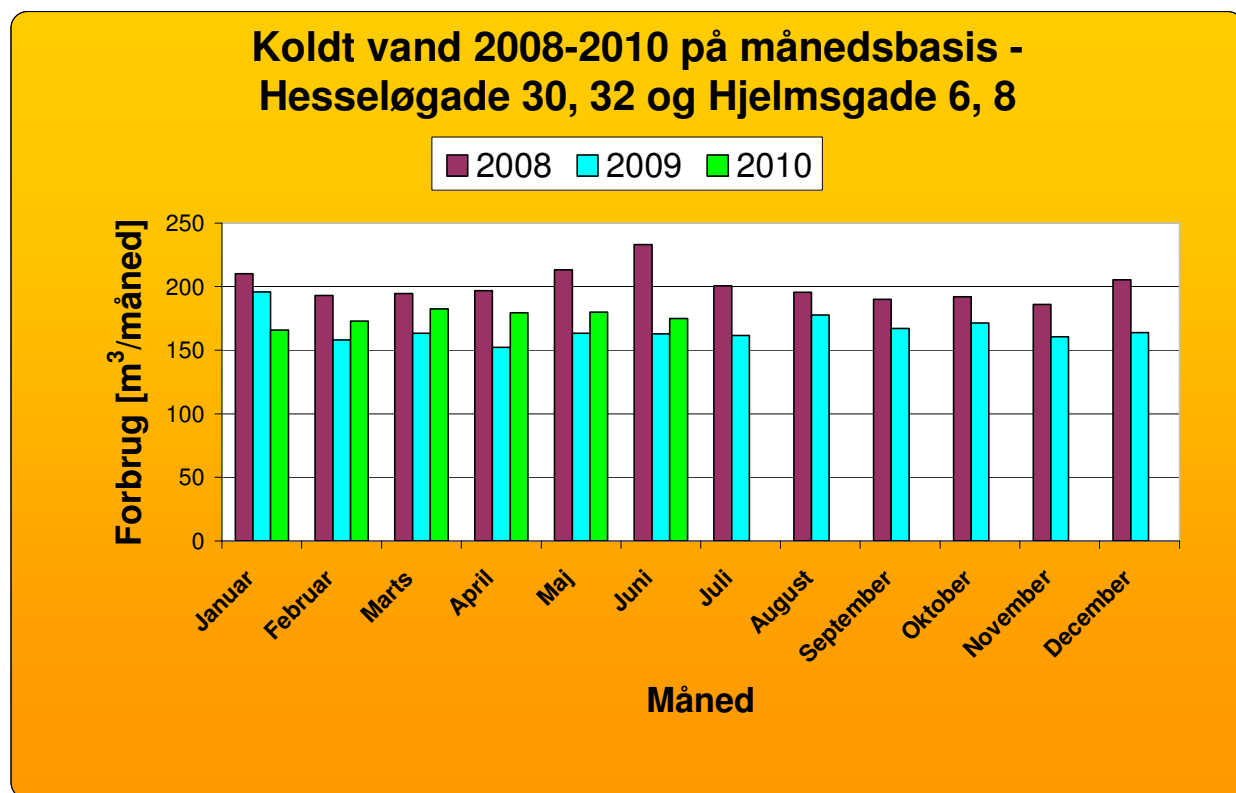


Figur 13: Hele foreningen

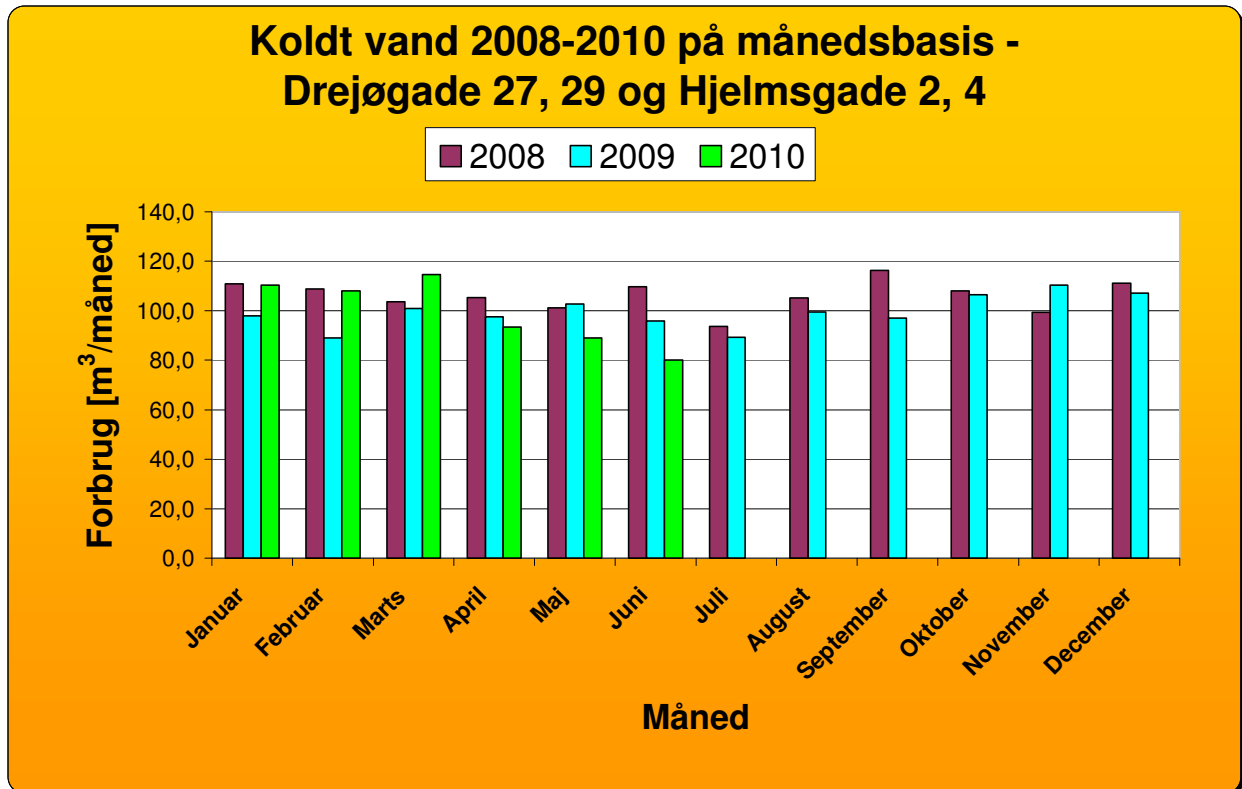
Koldt vand



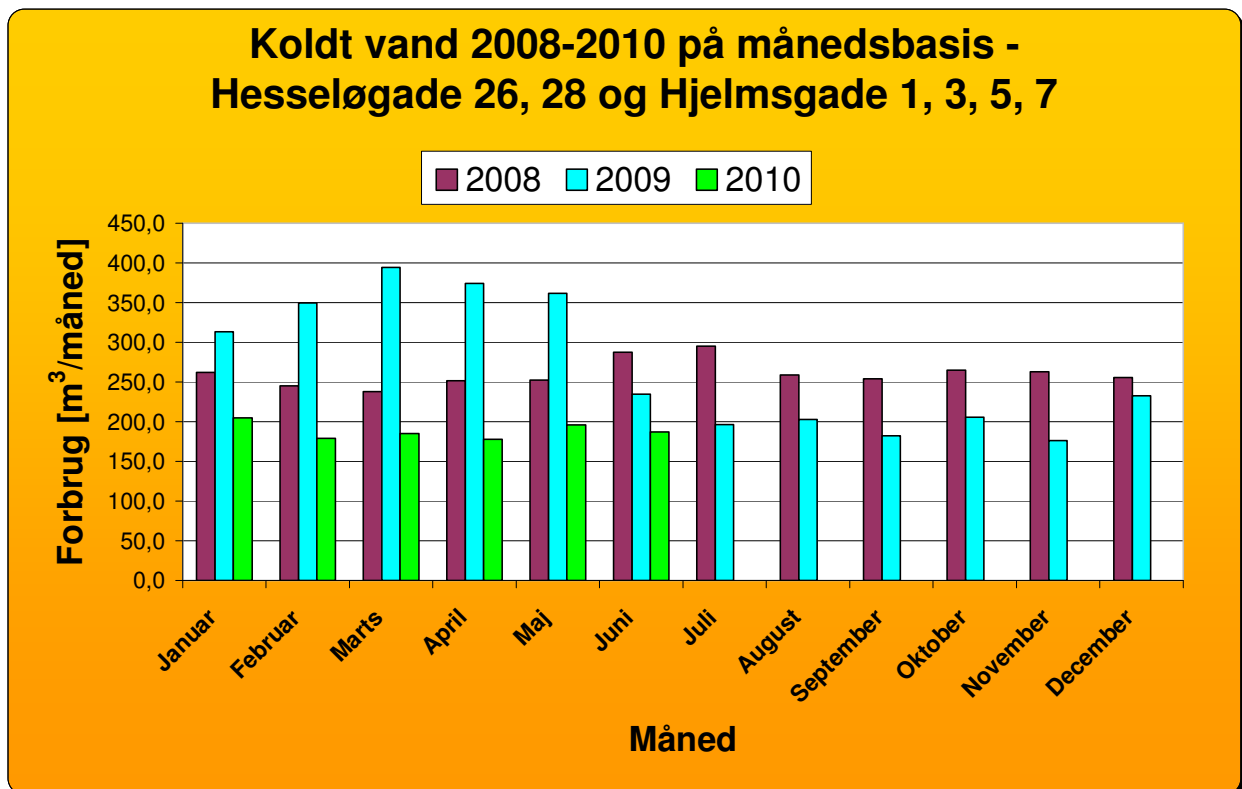
Figur 14: Hele foreningen (ekskl. vaskeri)



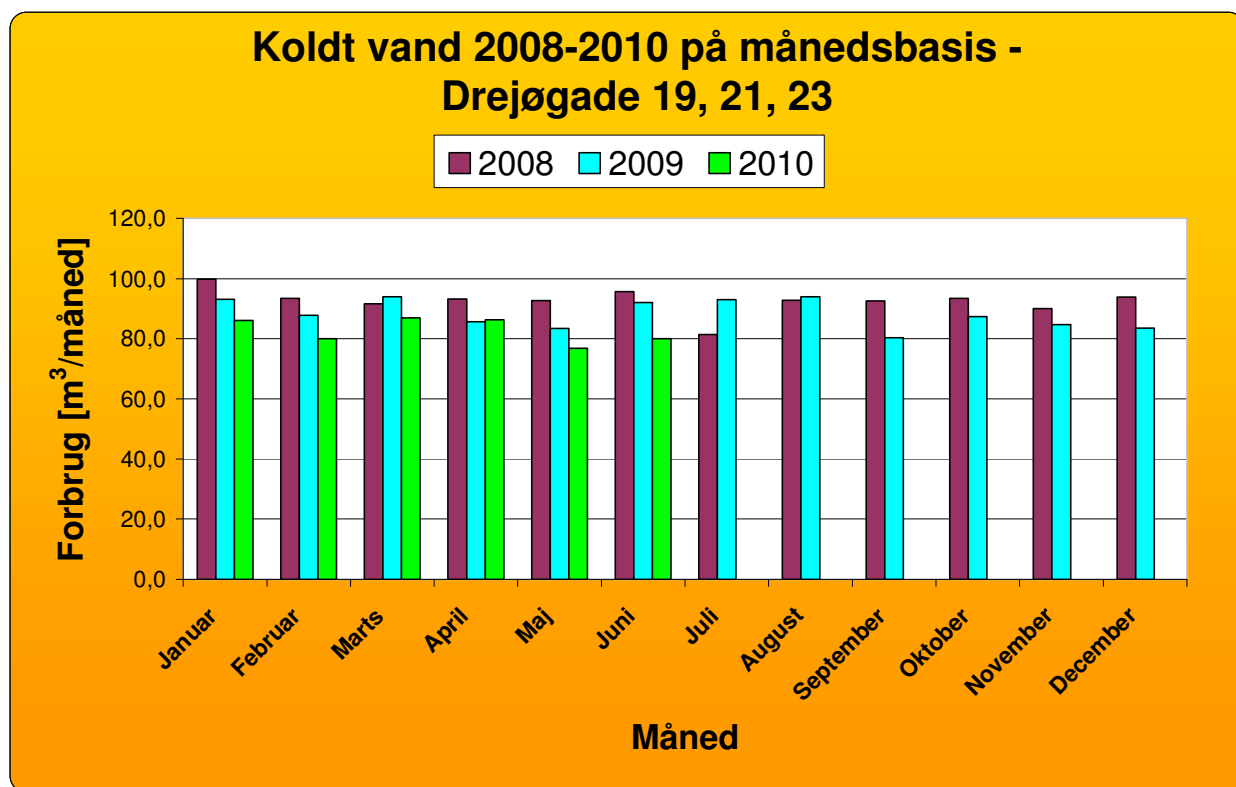
Figur 15: Hesseløgade 30, 32; Hjelmsgade 6, 8



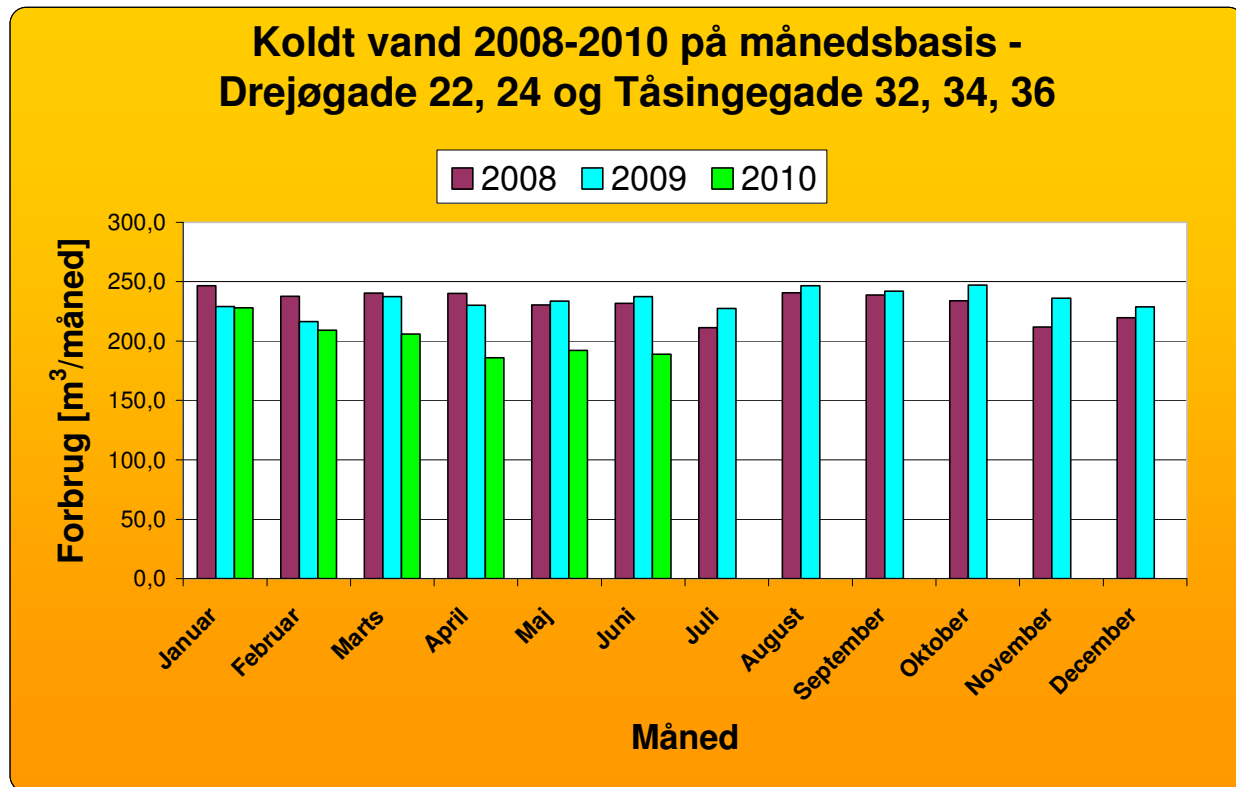
Figur 16: Drejøgade 27, 29; Hjelmsgade 2, 4



Figur 17: Hesseløgade 26, 28; Hjelmsgade 1, 3, 5, 7



Figur 18: Drejøgade 19, 21, 23



Figur 19: Drejøgade 22, 24; Tåsingegade 32, 34, 36